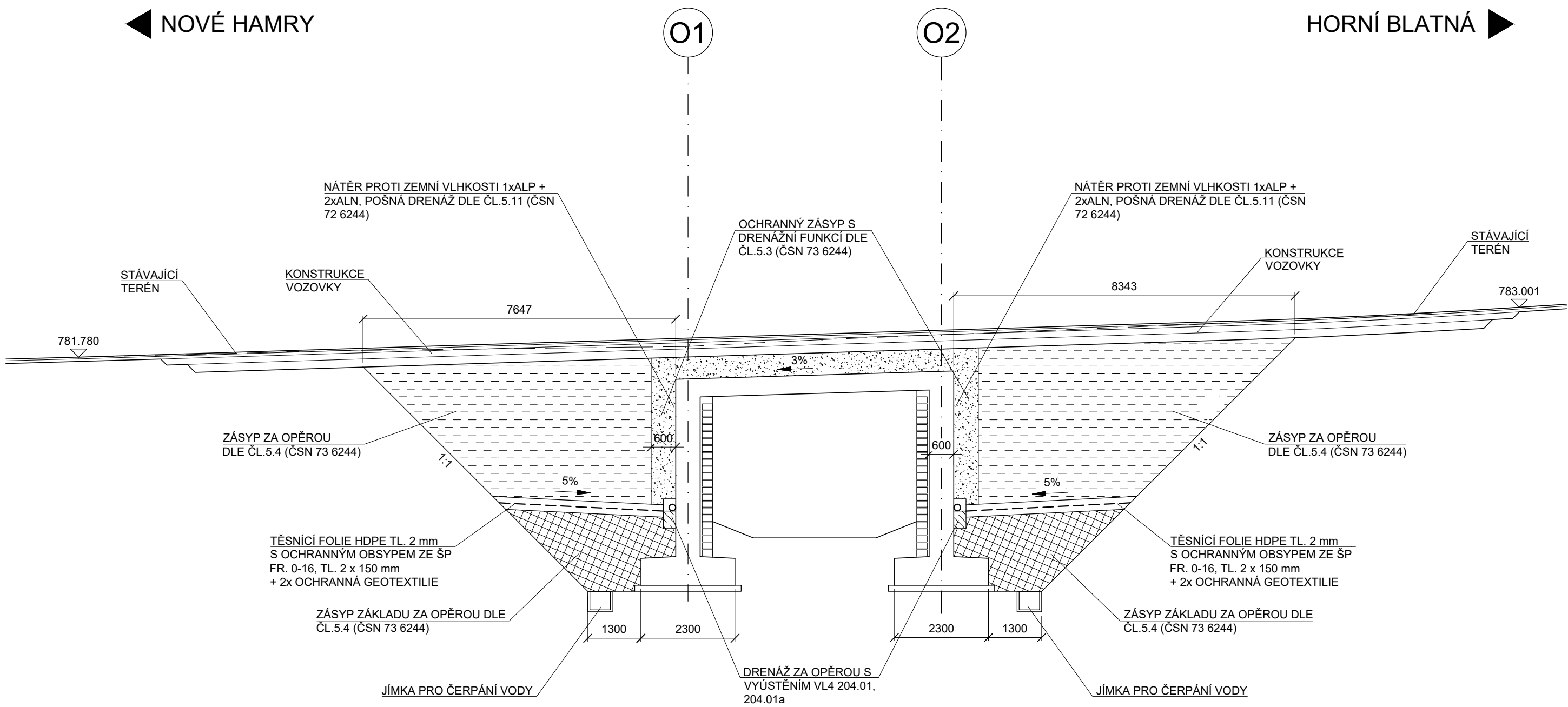


PODÉLNÝ ŘEZ V OSE SILNICE M1:100



MATERIÁLY PŘECHODOVÉ OBLASTI MUSÍ SPLŇOVAT POŽADAVKY NORMY 73 6244 - PŘECHODY MOSTŮ POZEMNÍCH KOMUNIKACÍ A VZOROVÉ LISTY PK VL4-MOSTY


HORNÍ BLATNÁ

SOUŘADNICOVÝ SYSTÉM S-JTSK
VÝŠKOVÝ SYSTÉM Bp_v



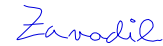

INVESTOR

KRAJSKÁ SPRÁVA A ÚDRŽBA SILNIC
KARLOVARSKÉHO KRAJE

Chebská 282, 356 01 Sokolov



SO 201 MODERNIZACE MOSTU EV.Č. 220 9 - 3 NOVÉ HAMRY

STAVBA			<div> S.A.W. CONSULTING s.r.o.</div> <div>Pražná 2324, 407 47 Varnsdorf</div> <div>středisko UL: Božtěšická 216/34, 400 01 Ústí n. L.</div> <div>web: www.sawconsulting.cz e-mail: info@sawconsulting.cz</div>	
MODERNIZACE MOSTŮ V KARLOVARSKÉM KRAJI (4) MODERNIZACE MOSTU EV.Č. 220 9 - 3 NOVÉ HAMRY				
VYPRACOVAL	ZODPOVĚDNÝ PROJEKTANT	TECHNICKÁ KONTROLA	INVESTOR	KSÚS KK
ZLATA BRADÁČOVÁ, DIS.	JAROSLAV ZAVADIL, DIS.	ING. LIBOR VYKOUKAL	ZAKÁZKOVÉ ČÍSLO	2020-054
			DATUM	01/2021
			STUPEŇ	DUSP/PDPS
			MĚŘÍTKO	1:100
PŘÍLOHA			Č. PŘÍLOHY	PARÉ
PŘECHODOVÉ OBLASTI			6	